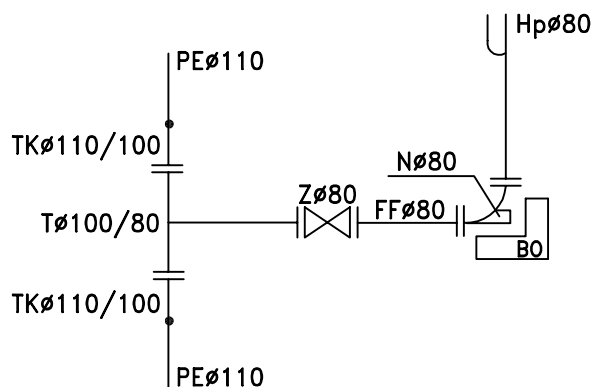
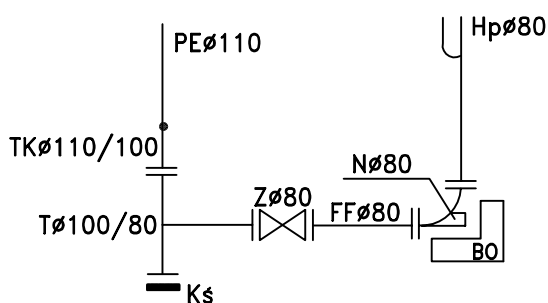


Hp 1,41,79,80,82,83,85,86,87,88,91,90,89,
75,76,77,64,31,32,33,35,36,50,49,48,43,44,
46,47,37,40,53,54,55,30,59,58,70,67,68,66,
60,61,62,71,72,73,74,94,11,12,13,14,15,16,
17,22,23,24,25,26,28,29,30/1,56,57,9,8,10/1,
28/1,102,100,102/1,101,98,99,95,97,104,105,92,93

Hp 10,4,103,34,96,20,21,18,19,27,30/2,
31,69,63,78,65,51,52,45,42,81,84



OZNACZENIA

- T – Trójnik żeliwny kotłierzowy
Z – Zasuwa kotłierzowa z obudową i skrzynką uliczną do zasuw
TK – Tuleja kotłierzowa przejściowa
FF – Króciec żeliwny dwukotłierzowy
Ks – Kotłierz ślepy
N – Kolano żeliwne dwukotłierzowe ze stopką

PPUH "ADIR" Kielce

Projekt: Projekt budowlany
Data: 02.2007r

Obiekt: Budowa sieci wodociągowej w gminie Mszczonów
Adres obiektu: Zimna Woda, Tłumy, Chudolipie, Lutkówka Druga
Lutkówka, Lutkówka Kolonia, Pieńki Osuchowskie, Dębiny
Osuchowskie, Bronisławów Osuchowski, Nosy Poniątki,
Osuchów, Zbierzka i Wygnanka

Przedmiot rys.: Schemat hydrantów p.poz.

Projektował: mgr inż. Krystyna Żarowska Upr Nr KL-130/96

Sprawdził: mgr inż. Renata Kapusta Upr Nr KL-50/99

Rys. 52

Skala

-